

Innehållsförteckning

På väg: med cykel.....	3
Det är bra med trafikkunskap.....	4
Eldriven rullstol.....	6
Köra rullstol i trafiken.....	7
Det här måste din cykel ha.....	8
Passagerare på cykel och rullstol.....	9
Glöm inte cykelhjälm!	9
Kör på cykelbanan.....	10
Delad cykel- och gångbana.....	11
Gemensam cykel- och gångbana.....	12
När det inte finns någon cykelbana.....	13
Att svänga.....	14
Väggkorsning.....	15
Cykelöverfart.....	16
Cykelpassage.....	18
Korsning utan överfart eller passafe.....	18
Här får du cykla sakta.....	20
Här får du inte cykla.....	21
Ringa in rätt svar.....	22
Svara på frågorna.....	24
Fundera på eller samtala om.....	25
Dra streck mellan skylt och rätt ord.....	26
Klipp ut vägmärket.....	27

Köra rullstol i trafiken

Du som kör el-rullstol räknas inte alltid som cyklist.
Det beror på hur snabbt du kör.

Kör du lika snabbt som en cykel, gäller regler för cykel.
Kör du i samma fart som gående, gäller reglerna för gående.
Då ska du byta till gångbanan
så att du inte är i vägen för dem som cyklar.



På en gågata ska du köra lika långsamt som de gående går.

En del trottoarer eller andra gångbanor är väldigt smala.
De kan ha höga kanter där du ska ta dig över en väg.
Då kan du välja att köra på cykelbanan eller på sidan av vägen
även om du kör långsamt.

Delad cykel- och gångbana

Det kan finnas två banor bredvid bilvägen.
En för de som cyklar och en för de som går.



*Cykelbanan är närmast bilvägen, till vänster om den vita linjen.
På höger sida om linjen är det gångbana.*

Skylten visar två olika banor:
en gångbana och en cykelbana.

Klistra in
vägmärket för
delad gång- och
cykelbana här.

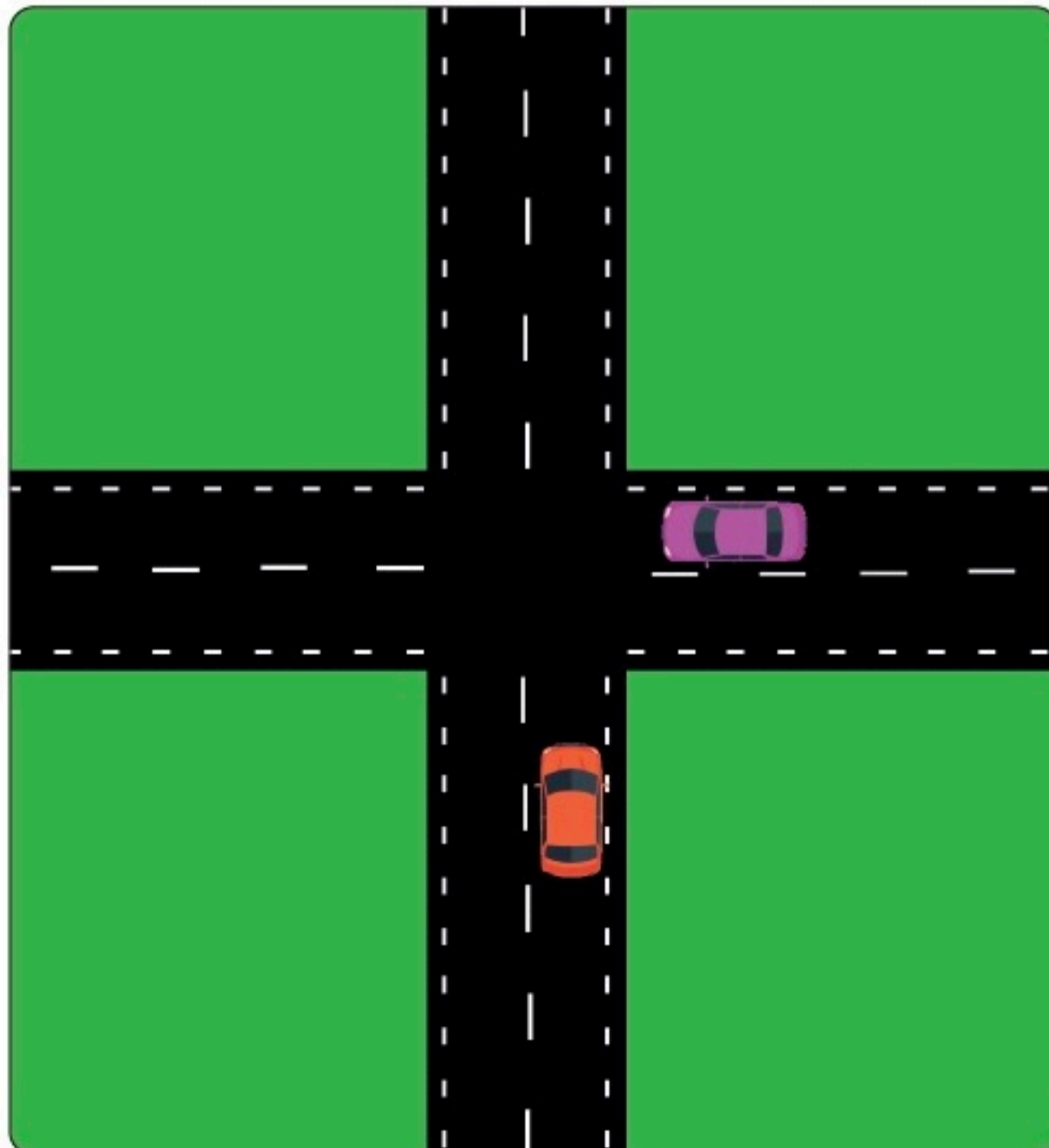
Väggkorsning

När du kommer till en korsning ska du alltid sakta in och se dig för. Fordon från andra håll kan ha rätt att köra före dig. Då måste du hinna stanna.

Det här gäller i korsningar:

- » I en korsning *med trafikljus* ska du följa trafikljusen.
- » I en korsning *utan trafikljus* kan det finnas vägmärken som betyder att du får köra först eller att du ska vänta.
- » I en korsning som *varken har trafikljus eller vägmärken* får de som kommer från höger köra först.

Du ska alltid se dig noga för innan du kör vidare.
Du får bara köra när du är säker på att det är din tur.



Här är en korsning utan trafikljus eller vägmärken.
Då gäller "högerregeln".

Den rosa bilen kommer från den röda bilens högra sida.
Alltså får den köra först.

5. Vad gäller vid en cykelöverfart?

- a. Bilarna ska stanna när du visar att du ska köra över vägen.
- b. Du får köra över gatan när du vill.
- c. Där får inga bilar köra.

6. När ska du köra på bilvägens högra sida?

- a. När det inte finns cykelbana.
- b. När du har sällskap och ni vill köra i bredd.
- c. När det inte finns en cykelöverfart.

7. Vilka regler gäller för den som kör rullstol?

- a. Inga trafikregler.
- b. Samma som för bil eftersom rullstolen har en motor.
- c. Samma som för gående eller för cyklister beroende på hur fort du kör.

8. Vad gäller på en gågata?

- a. Du måste leda cykeln.
- b. Du får leda cykeln eller cykla sakta och ta hänsyn till de gående.
- c. Cyklar är förbjudna.